

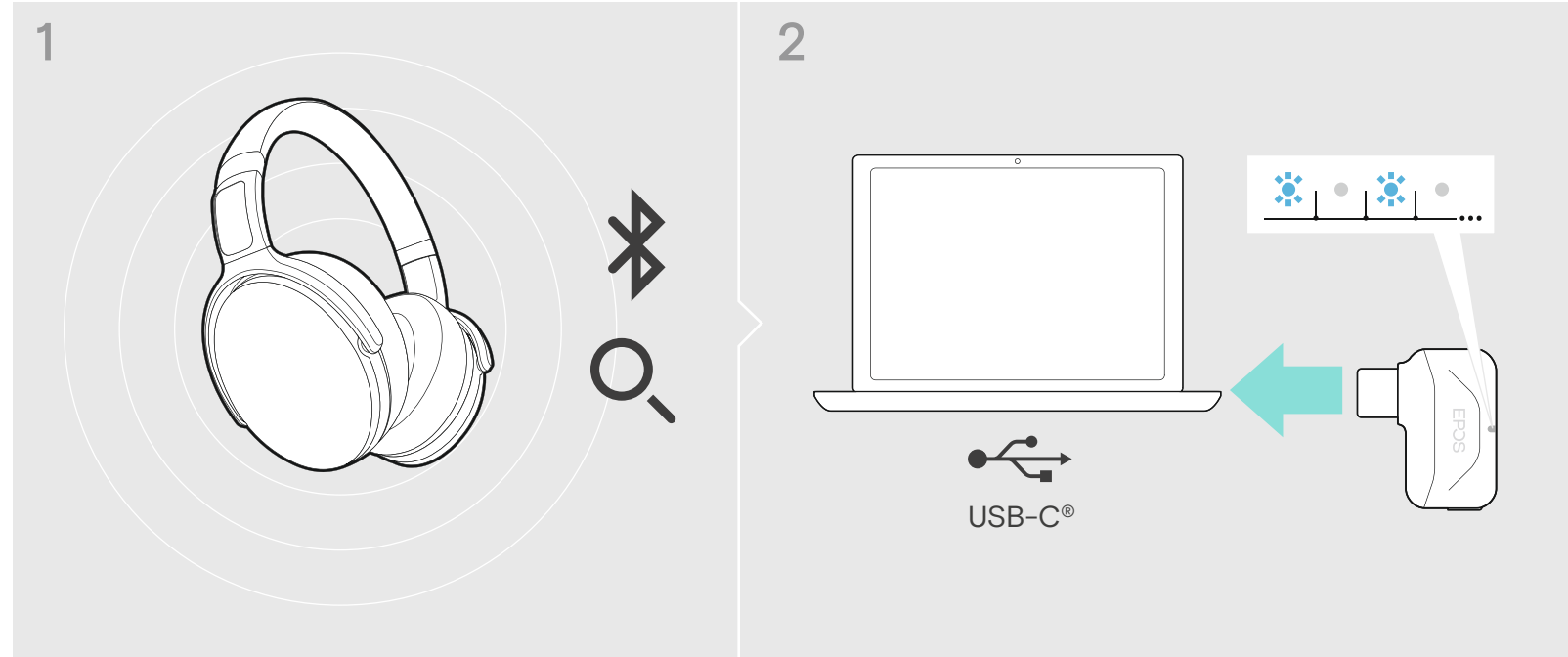


BT-D 800 USB-C

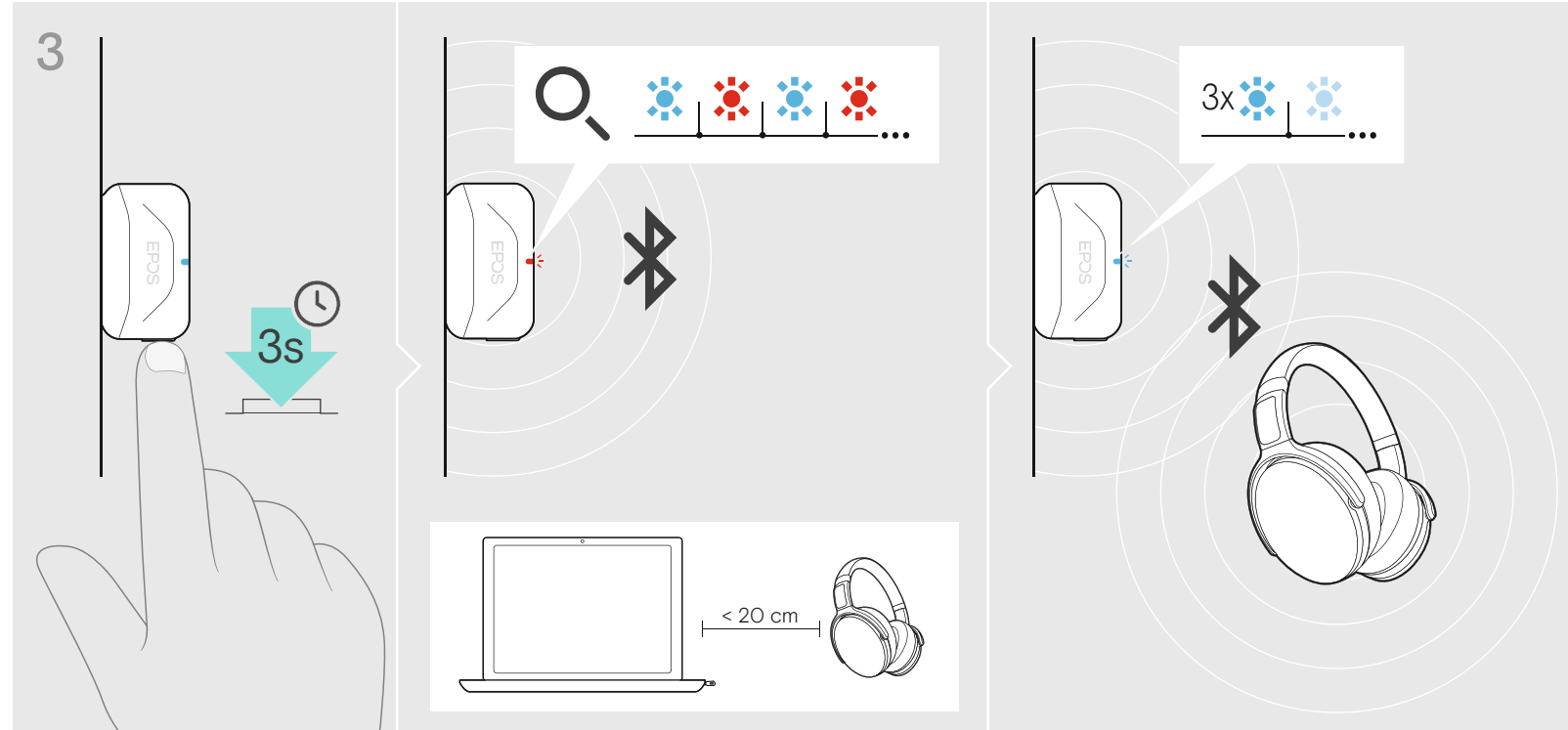
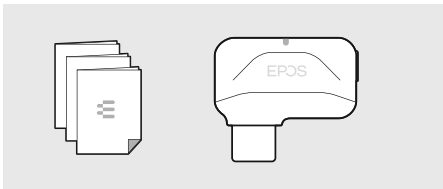
Bluetooth® dongle

EN Quick Guide	EL Γρήγορος οδηγός	RU Краткое руководство
DE Kurzanleitung	DA Kvikvejledning	ZH 快速入门指南
FR Guide express	SV Snabbguide	TW 快速指南
IT Guida rapida	FI Pikaopas	TR Hızlı Kılavuz
ES Guía rápida	PL Skrócona instrukcja obsługi	JA クイックガイド
PT Guia Rápido		ID Panduan Cepat
NL Mini handleiding		KO 빠른 가이드

Model: SCBT16



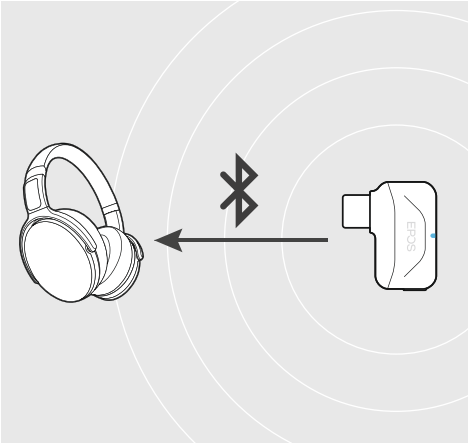
Package contents | Lieferumfang | Contenu de la boîte | Contenuti della confezione | Contenido del embalaje | Conteúdo da embalagem | Inhoud verpakking | Περιεχόμενα συσκευασίας | Pakkens indhold | Innehåll i förpackningen | Pakkauksen sisältö | Zawartość opakowania | Содержимое упаковки | 套装内容 | 包装内容 | Kutunun içeriği | パッケージ内容 | Isi kemasan | 패키지 내용



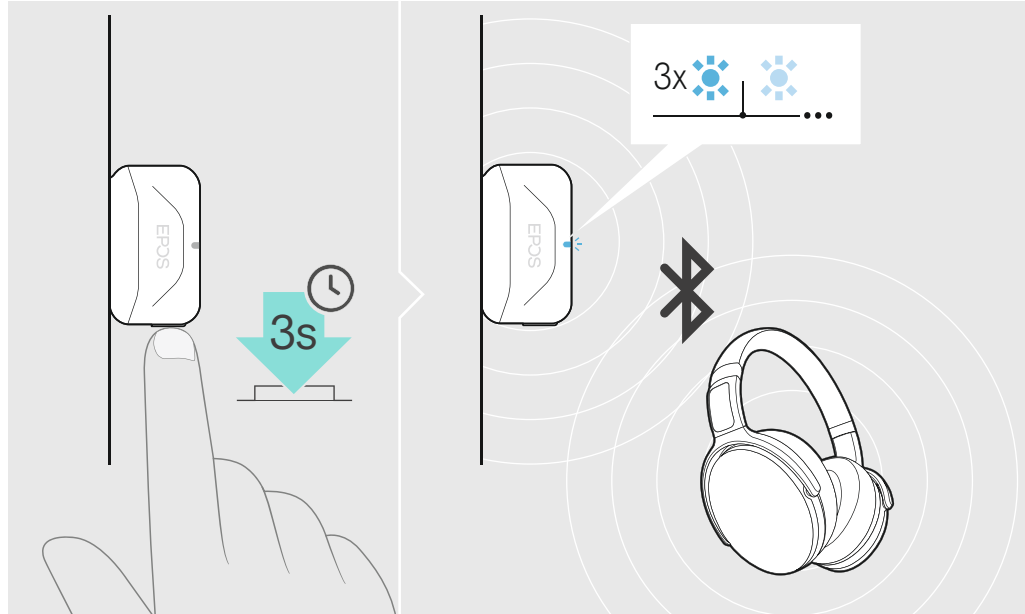
DSEA A/S

Kongebakken 9, DK-2765 Smørum, Denmark
www.eposaudio.com

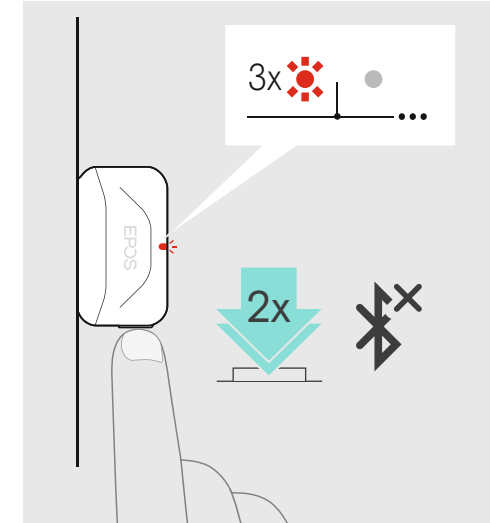
Leaving the Bluetooth transmission range | Bluetooth-Reichweite verlassen | Quitter la portée de transmission Bluetooth | Uscita dalla portata di trasmissione Bluetooth | Salir del área de transmisión Bluetooth | Abandonar o alcance de transmissão Bluetooth | Het Bluetooth-transmissiebereik verlaten | Έξοδος από την εμβέλεια μετάδοσης Bluetooth | Bluetooth rækkevidden forlades | Lämna räckvidden för Bluetooth | Poistuminen Bluetooth-lähetyksen alueelta | Opuszczanie zasięgu transmisji Bluetooth | Выход из зоны досягаемости Bluetooth | 留有蓝牙传输范围 | 離開藍牙傳輸範圍 | Bluetooth iletişim aralığından ayrılma | Bluetooth 伝送範囲から離れる | Keluar dari jangkauan transmisi Bluetooth | 블루투스 전송 범위를 벗어남



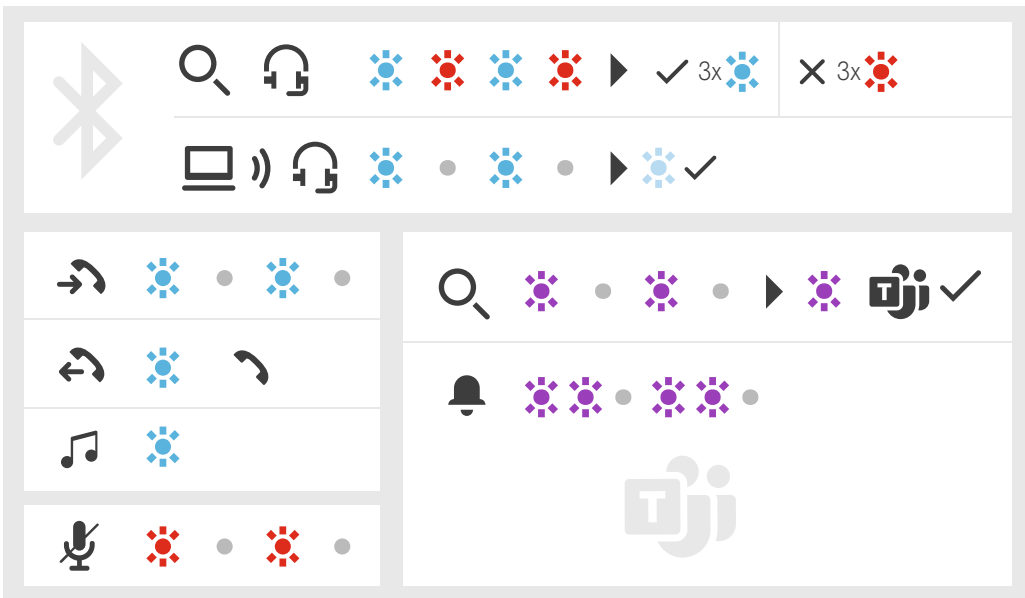
Reconnecting Bluetooth | Bluetooth wieder verbinden | Reconnecter le Bluetooth | Riconnesione Bluetooth | Desconectar el Bluetooth | Voltar a conetar o Bluetooth | Opnieuw verbinding maken met Bluetooth | Επανασύνδεση του Bluetooth | Sădan forbindes Bluetooth | Återansluta Bluetooth | Bluetoothin kytkeminen uudelleen | Ponownie podłączenie Bluetooth | Повторное подключение Bluetooth | 重新连接蓝牙 | 藍牙重新連線 | Bluetooth bağlantısını yeniden kurulması | Bluetooth の再接続 | Menghubungkan kembali dengan Bluetooth | 블루투스 다시 연결



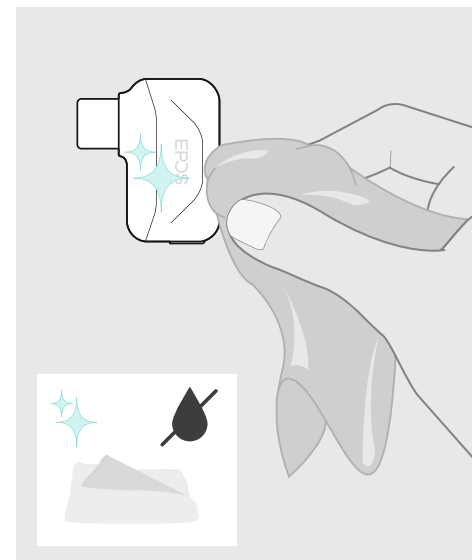
Disconnecting Bluetooth | Bluetooth trennen | Déconnecter le Bluetooth | Disconnesione Bluetooth | Desconectar el Bluetooth | Desconetar o Bluetooth | Bluetooth loskoppelen | Αποσύνδεση του Bluetooth | Sădan frakobles Bluetooth | Frånkoppla Bluetooth | Bluetoothin kytkeminen katkaisu | Odłączenie Bluetooth | Bluetooth bağlantısını kesilmesi | Bluetooth 接続の解除 | Memutuskan Bluetooth | 블루투스 연결 해제



Overview of the LED indications | Übersicht der LED-Anzeigen | Aperçu des indications LED | Panoramica degli indicatori LED | Resumen de los indicadores LED | Vista geral das indicações LED | Overzicht van de indicatielampjes | Επισκόπηση των ενδείξεων LED | Oversigt over indikatorlampens signaler | Översikt av LED-belysningen | LED-merkivalojen yleiskatsaus | Przegląd stanów diody LED | Обзор светодиодных индикаторов | LED 显示内容概述 | LED 指示燈總覽 | LED göstergelere genel bakış | LED 表示の概要 | Gambaran umum tentang indikasi LED | LED 디스플레이 개관



Cleaning the product | Produkt reinigen | Nettoyage du produit | Pulizia del prodotto | Limpieza del producto | Limpar o produto | Het product reinigen | Καθαρισμός του προϊόντος | Rengøring af produktet | Rengöra produkten | Tuotteen puhdistus | Czyszczenie produktu | Чистка продукта | 清潔產品 | 清潔本產品 | Ürünün temizlenmesi | 製品のクリーニング | Membersihkan produk | 제품 청소



Detailed information | Ausführliche Informationen | Informations détaillées | Informazioni dettagliate | Información detallada | Informaçãõ detalhada | Gedetailleerde informatie | Λεπτομερείς πληροφορίες | Detaljeret information | Detaljerad information | Yksityiskohtaiset tiedot | Szczegółowe informacje | Подробная информация | 詳細信息 | 詳細資訊 | Ayrıntılı bilgi | 詳細情報 | Informasi terperinci | 상세 정보

