

## BTD 800a

Bluetooth® dongle

EN Quick Guide	EL Γρήγορος οδηγός	RU Краткое руководство
DE Kurzanleitung	DA Kvikvejledning	ZH-CHS 快速入门指南
FR Guide express	SV Snabbguide	ZH-CHT 快速指南
IT Guida rapida	FI Pikaopas	TR Hızlı Kılavuz
ES Guía rápida	PL Skrócona instrukcja obsługi	JA クイックガイド
PT Guia Rápido	ID Panduan Cepat	KO 빠른 가이드
NL Mini handleiding		

Model: DSBT1

**A**

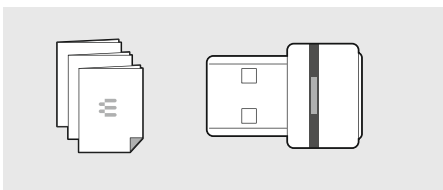
1

3

< 20 cm

4

Package contents | Lieferumfang | Contenu de la boîte | Contenuti della confezione | Contenido del embalaje | Conteúdo da embalagem | Inhoud verpakking | Περιεχόμενα συσκευασίας | Pakkens indhold | Innehåll i förpackningen | Pakkauksen sisältö | Zawartość opakowania | Содержимое упаковки | 套装内容 | 包装内容 | Kutunun içeriği | パッケージ内容 | Isi kemasan | 패키지 내용



**B**

1

IMPACT SDW 5000

3

1s 1s 1s

0.5s 0.5s 0.5s

4

Bluetooth®

BTD 800a

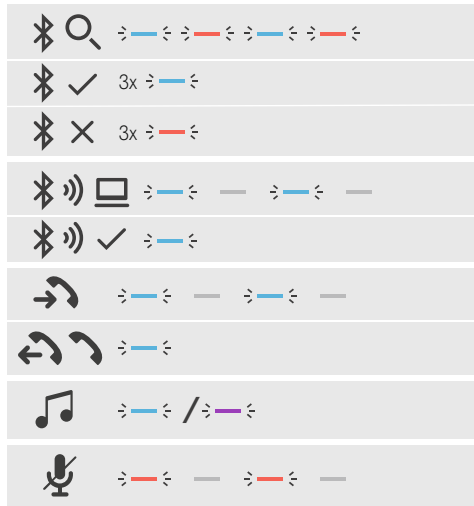
5



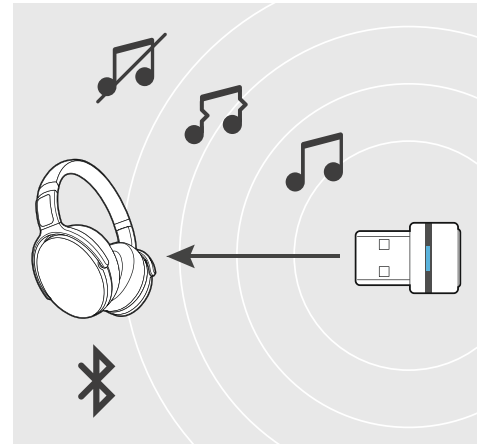
DSEA A/S

Kongebakken 9, DK-2765 Smørum, Denmark  
www.eposaudio.com

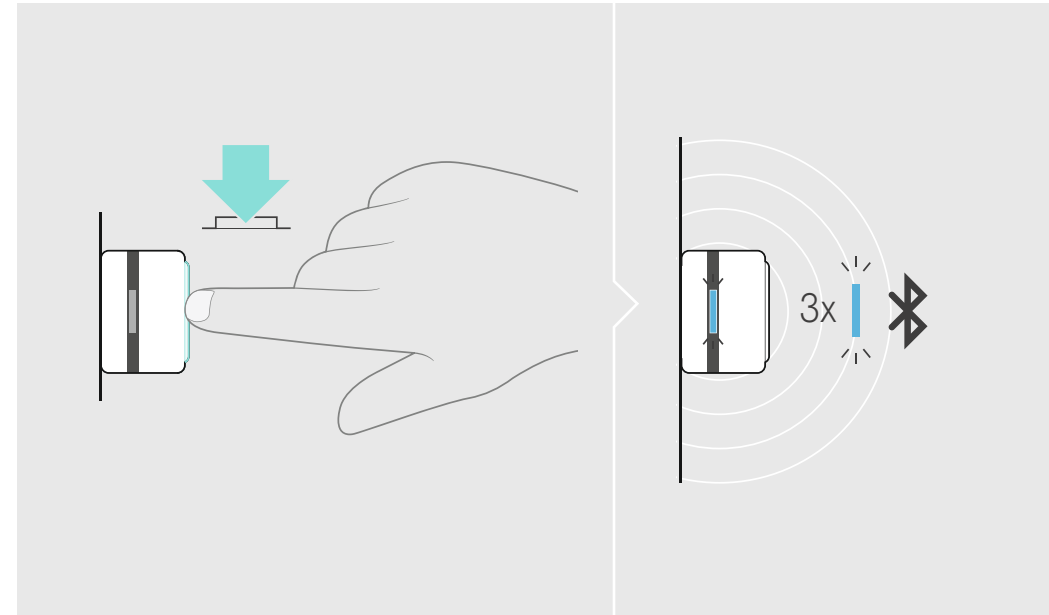
**Overview of the LED indications | Übersicht der LED-Anzeigen | Aperçu des indications LED | Panorámica degli indicatori LED | Resumen de los indicadores LED | Vista geral das indicações LED | Overzicht van de indicatielampjes | Επισκόπηση των ενδείξεων LED | Oversigt over indikatorlampens signaler | Översikt av LED-belysningen | LED-merkkivalojen yleiskatsaus | Przegląd stanów diody LED | Обзор светодиодных индикаторов | LED 显示内容概述 | LED 指示燈總覽 | LED göstergelere genel bakış | LED 表示の概要 | Gambaran umum tentang indikasi LED | LED 디스플레이 개관**



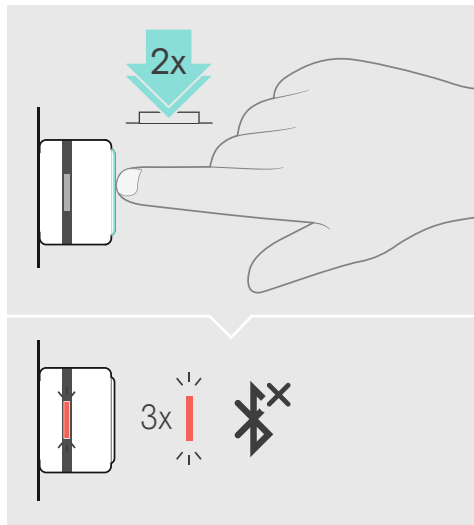
**Leaving the Bluetooth transmission range | Bluetooth-Reichweite verlassen | Quitter la portée de transmission Bluetooth | Uscita dalla portata di trasmissione Bluetooth | Salir del área de transmisión Bluetooth | Abandonar o alcance de transmissão Bluetooth | Het Bluetooth-transmissiebereik verlaten | Έξοδος από την εμβέλεια μετάδοσης Bluetooth | Bluetooth rækkevidden forlades | Lämna räckvidden för Bluetooth | Poistuminen Bluetooth-lähetyksen alueelta | Opuszczenie zasięgu transmisji Bluetooth | Выход из зоны досягаемости Bluetooth | 留有蓝牙传输范围 | 離開藍牙傳輸範圍 | Bluetooth iletisim aralığında ayrılma | Bluetooth 伝送範囲から離れる | Keluar dari jangkauan transmisi Bluetooth | 블루투스 전송 범위를 벗어남**



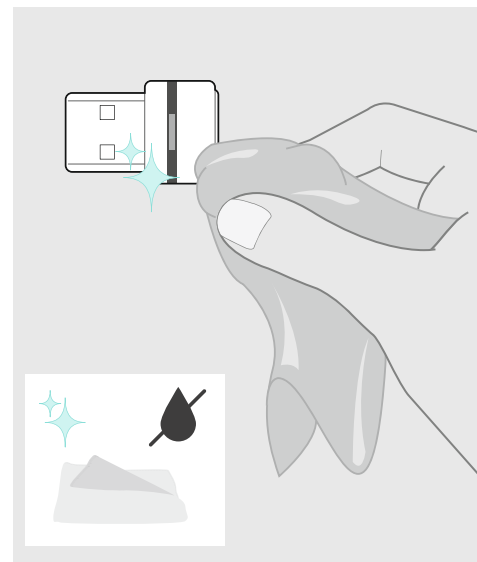
**Reconnecting Bluetooth | Bluetooth wieder verbinden | Reconnecter le Bluetooth | Riconnessione Bluetooth | Desconectar el Bluetooth | Voltar a conetar o Bluetooth | Opnieuw verbinding maken met Bluetooth | Επανασύνδεση του Bluetooth | Sădan forbindes Bluetooth | Άτερανsluta Bluetooth | Bluetoothin kytkeminen uudelleen | Ponownie podłączanie Bluetooth | Повторное подключение Bluetooth | 重新连接蓝牙 | 藍牙重新連線 | Bluetooth bağlantısını yeniden kuruluması | Bluetooth の再接続 | Menghubungkan Kembali dengan Bluetooth | 블루투스 다시 연결**



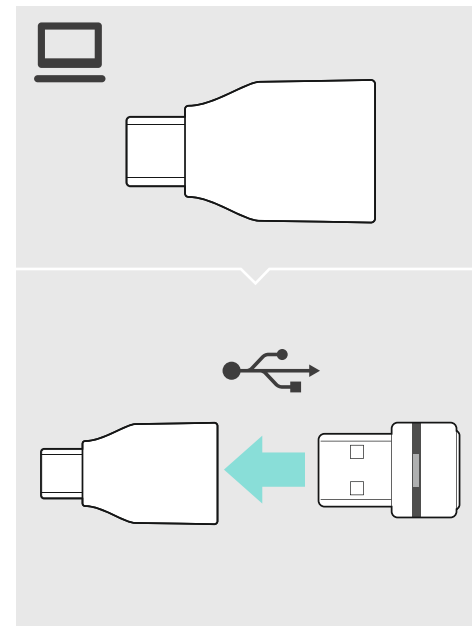
**Disconnecting Bluetooth | Bluetooth trennen | Déconnecter le Bluetooth | Disconnessione Bluetooth | Desconectar el Bluetooth | Desconectar o Bluetooth | Bluetooth loskoppelen | Αποσύνδεση του Bluetooth | Sădan frakobles Bluetooth | Frånkoppla Bluetooth | Bluetoothin kytkeminen katkaisu | Odłączanie Bluetooth | отключение Bluetooth | 断开蓝牙 | 藍牙斷開連線 | Bluetooth bağlantısını kesilmesi | Bluetooth 接続の解除 | Memutuskan Bluetooth | 블루투스 연결 해제**



**Cleaning the product | Produkt reinigen | Nettoyage du produit | Pulizia del prodotto | Limpeza del producto | Limpar o produto | Het product reinigen | Καθαρισμός του προϊόντος | Rengøring af produktet | Rengöra produkten | Tuotteen puhdistus | Czyszczenie produktu | Чистка продукта | 清洁产品 | 清潔本產品 | Ürünün temizlenmesi | 製品のクリーニング | Membersihkan produk | 제품 청소**



**Accessories | Zubehör | Accessoires | Accessori | Accesorios | Acessórios | Accessoires | Αξεσουάρ | Tilbehør | Tillbehör | Tarvikkeet | Аксессуары | Аксессуары | 附件 | 配件 | Aksesuarlar | アクセサリー | Aksesorii | 액세서리**



**Detailed information | Ausführliche Informationen | Informations détaillées | Informazioni dettagliate | Información detallada | Informação detalhada | Gedetailleerde informatie | Λεπτομερείς πληροφορίες | Detaljeret information | Detaljerad information | Yksityiskohtaiset tiedot | Szczegółowe informacje | Подробная информация | 詳細信息 | 詳細資訊 | Ayrintılı bilgi | 詳細情報 | Informasi terperinci | 상세 정보**

